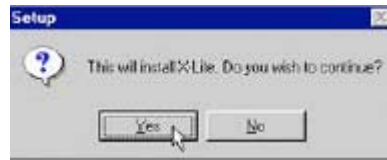


Nastavení softwarového telefonu X-lite pro operační systém Windows

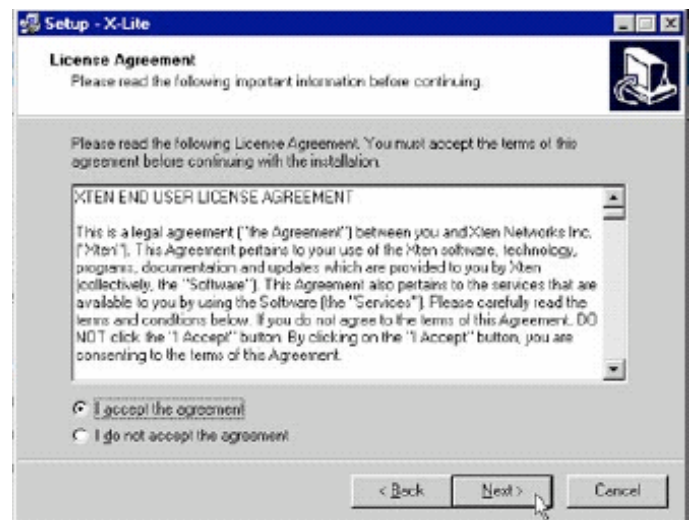
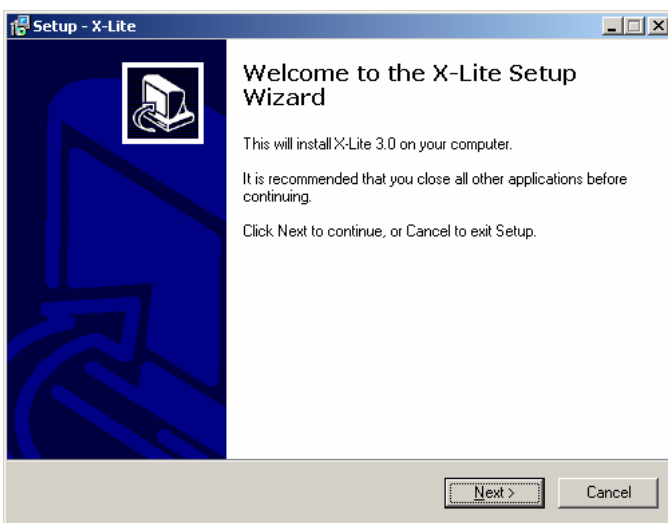
A. INSTALACE

1. Spustíte instalaci

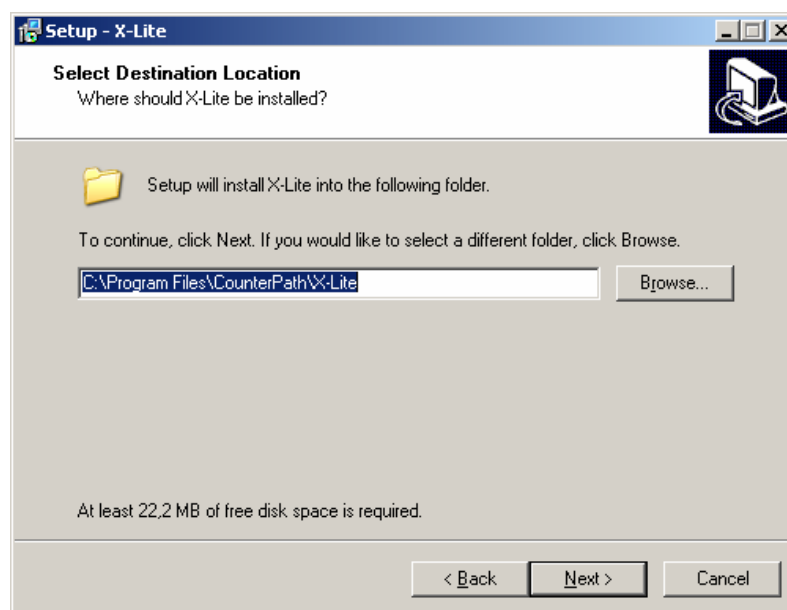


2. Klikněte na tlačítko „Next“

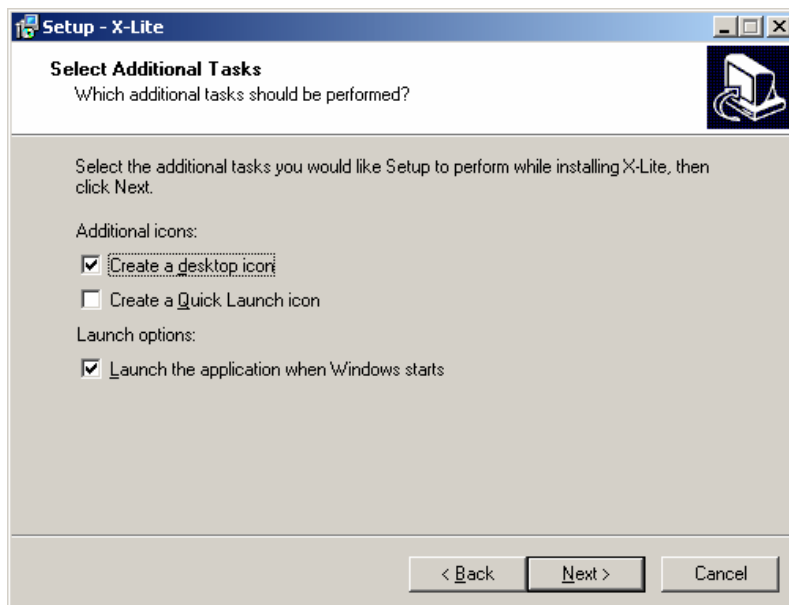
3. Po přečtení licenčních podmínek klikněte na tlačítko „Next“



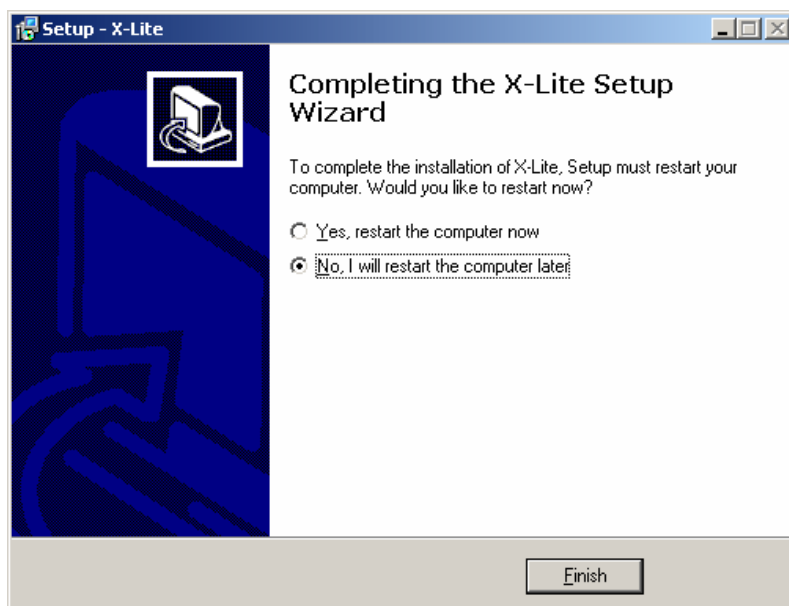
4. V tomto dialogovém okně zvolte buď kliknutím na tlačítko „Next“ standardní umístění instalace programu. Případně zvolte jiné umístění instalace softwarového telefonu X-lite.



5. Kliknutím na tlačítko „Next“ vytvoříte spouštěcí ikonu na ploše s volbou automatického spuštění aplikace při startu windows.



6. Kliknutím na tlačítko „Finish“ dokončíte instalaci softwarového telefonu X-lite – nutno restartovat počítač



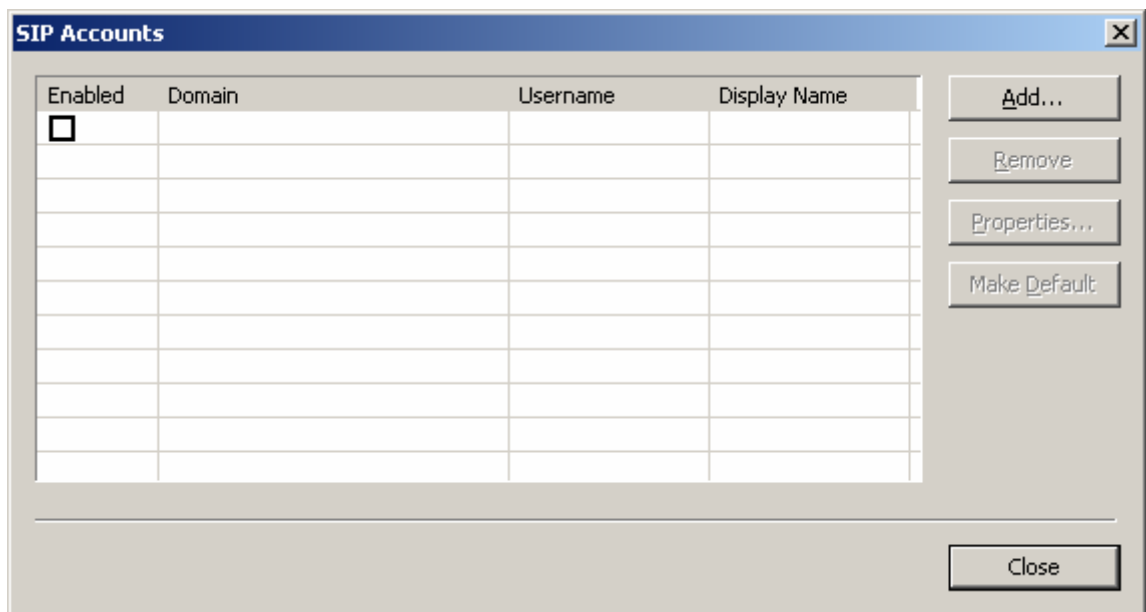
B. NASTAVENÍ

10. Po spuštění se objeví základní menu programu.



Po kliknutí se objeví contextové menu.
V něm vyberte „SIP Account settings“.

11. Zde klikněte na tlačítko „Add...“



12. Zde nastavte parametry podle tabulky:

Properties of Account1

Account | Voicemail | Topology | Presence | Advanced

User Details

Display Name: vaše jméno

User name: vám přidělené číslo

Password: vám přidělené heslo

Authorization user name: vám přidělené číslo

Domain: Brouzda.cz

Domain Proxy

Register with domain and receive incoming calls

Send outbound via:

domain

proxy Address: ustredna.brouzda.cz

target domain

Dialing plan:

OK Storno Použít

a) v „User details“:

povinné položky	hodnoty
Display Name	vaše jméno
User name	vám přidělené číslo
Authorization User	vám přidělené číslo
Password	vám přidělené heslo
Domain	Brouzda.cz

b) v „Domain proxy“ vyplnit podle obrázku

Popis funkcí X-lite



Aktuální verze software X-lite je k dispozici na stránkách výrobce <http://www.xten.com/>