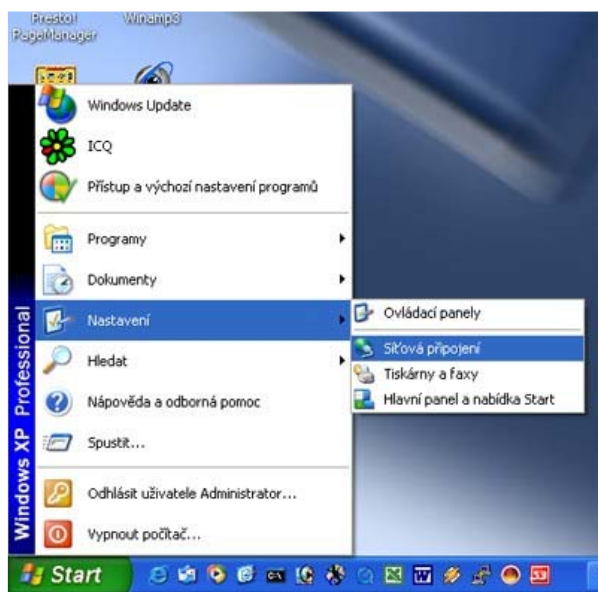


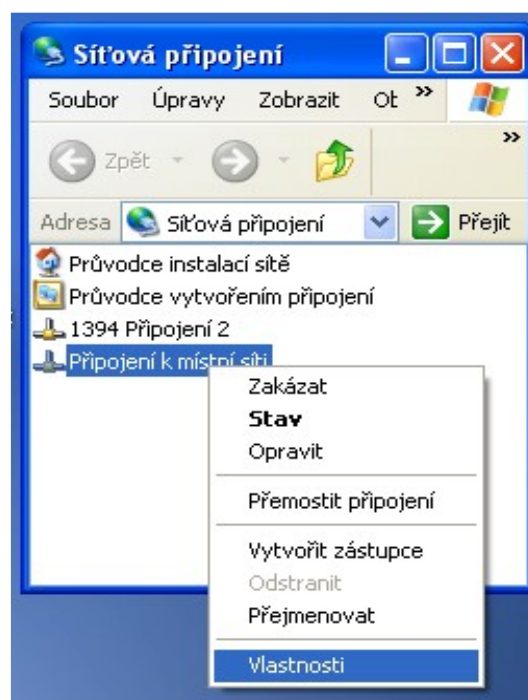
Konfigurace IP adresy ve WINDOWS 2000/XP

Na úvodní obrazovce otevřete najetím myši na ikonku start menu, z něhož si vyberete položku „**Síťová připojení**“.

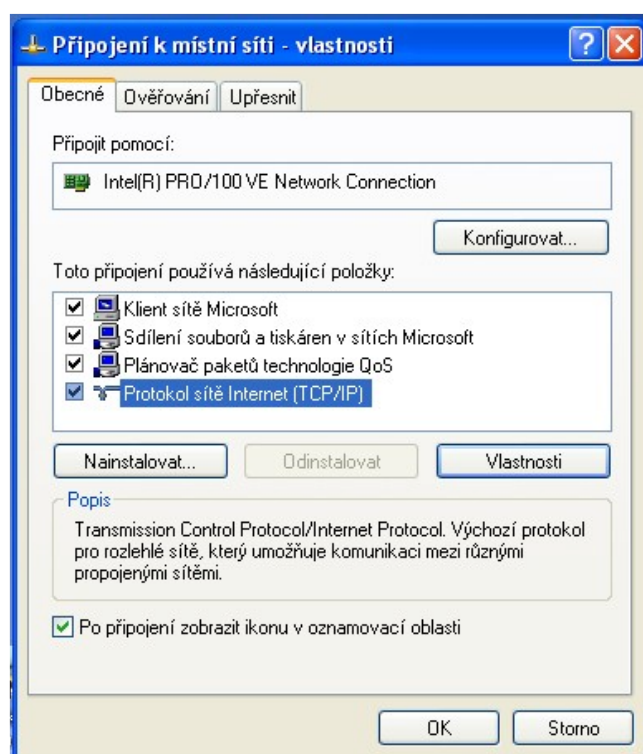
(odkaz na síťové připojení může být přímo na ploše – ikonka místa v síti.) Nastavení je shodné pro Windows 2000, XP profesional i XP home.



Po otevření (kliknutím levého tlačítka) menu „Síťové připojení“ se otevře nové menu s několika možností výběru. Myši klikněte (pravým tlačítkem myši) na volbu „**Připojení k místní síti**“, po kliknutí se rozbalí další menu. Zvolte volbu „**Vlastnosti**“ a potvrďte ji stisknutím klávesy ENTER nebo kliknutím myši.

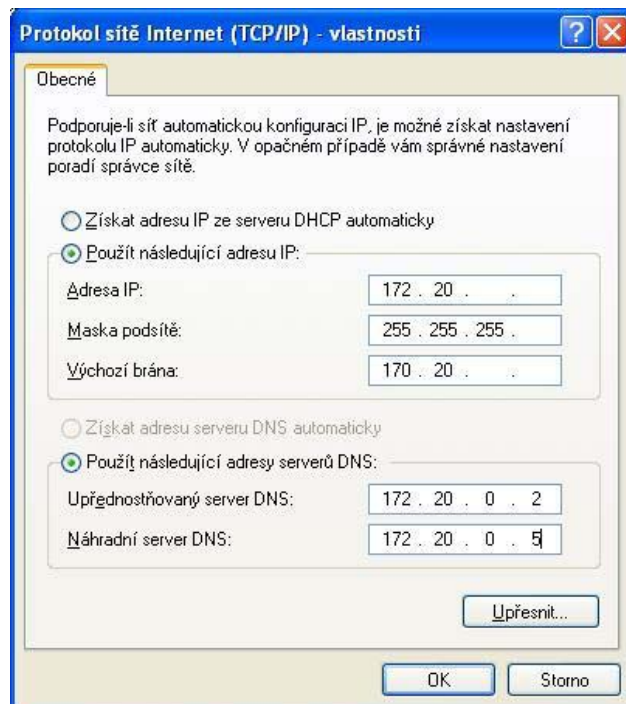


Otevře se Vám další nové okno. V tomto okně zvolíte volbu „**Protokol sítě Internet (TCP/IP)**“ a kliknete na tlačítko „**Vlastnosti**“ - otevře se další konfigurační menu.



Toto menu je velmi důležité a proto věnujte vyplňování větší pozornost. Překlepnutím nebo zadáním špatných údajů můžete způsobit konflikt IP adres v síti a samozřejmě Vám nebude fungovat vlastní připojení k síti.

1. Do políček „Adresa IP“ , „Maska podsítě“ , „Výchozí brána“ vložte čísla, jež Vám byla přidělena při podpisu smlouvy. Čísla jsou oddělena tečkami.
2. Upřednostňovaný server DNS a Náhradní DNS nastavte s těmito parametry:
172.20.0.2 a **172.20.0.5**
5. Po zadání všech parametrů vše důkladně zkontrolujte a potvrďte stisknutím tlačítka „OK“



Potvrzením tlačítkem OK se okno zavře. Ostatní okna můžete v klidu pozavírat. Nastavení IP adresy je provedeno !!!! Nyní již můžete používat síť LAN a Internet. Pro jistotu restartujte vaše PC. Po restartu systému je PC plně připraveno pro provoz.

Kontrola funkčnosti nastavení:

Korektní nastavení a funkčnost Vaší síťové karty si můžete ověřit jednoduchým způsobem.

1. Zkontrolujte zda se po připojení kabelu do síťové karty rozsvítí led dioda na zadní straně síťové karty (většinou zeleně nebo oranžově). Když se nerozsvítí, je buď vadná LAN karta nebo je chyba na kabeláži nebo HUBu – v tomto případě kontaktujte našeho servisního technika.
2. Klikněte na ikonu „START“ a vyberte menu „Spustit“
3. Do řádky napište příkaz „ping 172.20.y.x“ kde y.x je adresa vašeho PC, která Vám byla přidělena. Pak stiskněte klávesu „OK“
4. Na obrazovce se objeví černé okno, v kterém proběhne výpis o provedené akci. Pokud je síťová karta správně nastavena bude výpis vypadat jako levé okno, pokud je něco špatně nakonfigurované nebo je špatná LAN karta, tak bude vypadat výpis jako obrázek vpravo.

```

C:\Příkazový řádek
Microsoft Windows XP [Verze 5.1.2600]
(C) Copyright 1985-2001 Microsoft Corp.
C:\Documents and Settings\petri1>ping 192.168.0.254
Příkaz PING na 192.168.0.254 s délkou 32 bajtů:
Odpověď od 192.168.0.254: bajty=32 čas < 1ms TTL=255
Odpověď od 192.168.0.254: bajty=32 čas < 1ms TTL=255
Odpověď od 192.168.0.254: bajty=32 čas < 1ms TTL=255
Odpověď od 192.168.0.254: bajty=32 čas < 1ms TTL=255
Statistika ping pro 192.168.0.254:
Pakety: Odeslané = 4, Přijaté = 4, Ztracené = 0 (ztráta 0%).
Přibližná doba do přijetí odezvy v milisekundách:
Minimum = 0ms, Maximum = 0ms, Průměr = 0ms
  
```

FUNKČNÍ NASTAVENÍ

```

C:\Windows\System32\ping.exe
Příkaz PING na 192.168.0.254 s délkou 32 bajtů:
Vypršel časový limit žádosti.
Vypršel časový limit žádosti.
  
```

NEFUNKČNÍ NASTAVENÍ

5. Pokud si nebudete vědět rady, obraťte se na naše servisní oddělení. Rádi vám poradíme a případný problém rychle odstraníme.